



■ 250E + Q1-02

ANTIDECUBITUS MATTRESS WITH AIR BUBBLES

• 250E is designed for the prevention and treatment of pressure bedsores stage I in short-term and domiciliary therapies. The Mattress in PVC is composed of 130 7cm-high bubble cells, particularly comfortable, it is fixed to the bed by extra flaps on both sides. Very easy to install, maintain and use thanks to the possibility to adjust confort range. The pump can be hung et on bed sides by means of two hooks.

MATELAS ANTI-ESCARRES À BULLES D'AIR

• Idéal lors de traitements de longue durée à l'hôpital ou à domicile, l'utilisation régulière du matelas évite la formation d'escarres. Constitué de 130 bulles d'air de 7 cm de haut, il est particulièrement confortable. Fixation au lit par volets. Simple à installer et à utiliser. Réalisé en PVC robuste. Compresseur à pression alternée équipé de deux crochets permettant la fixation au pied du lit.



250E + Q1-02

TECHNICAL SPECIFICATIONS / SPÉCIFICATIONS TECHNIQUES

MATTRESS / MATELAS

Dimensions / Dimensions
Extension flaps lenght / Volets d'extension

250E
200x 90 x 7 (H) cm
50cm+50cm (Head&foot side / Tête&piéd côté)

Material / Matière
Color / Coloris
Number of cells / Nombre de cellules
Loading capacity / Debit

PVC
Beige
130
150 Kg

PUMP / COMPRESSEUR

Power Supply / Alimentation
Pressure Range / Pression
Air Release / Débit d'air
Dimensions / Dimensions
Material / Matière
Test Duration / Durée du test
Weight / Poids
Power Cable / Câble d'alimentation

Q1-02
230V - 50Hz
40 - 100 mmHg
6-7 L/min
250 X 120 X 100 mm
ABS
24 H (inflation)
1,1 Kg
3 m



Adjustable hangers to suit any kind of hospital bed frame

Crochets compatibles avec toutes structures de lit



Quick connector
Connecteur rapide



Waterproof
Hydrofuge



■ 418 + Q2-01

ANTIDECUBITUS MATTRESS WITH AIR CELLS

• 418 is recommended for the prevention and treatment of pressure bedsores stage I and II in long-term and domiciliary therapies. It is supplied with 20 cell (9,5 cm h) in nylon+PVC which are particularly comfortable. They are fixed by means of press-studs. Very easy to install, interchangeable in case of breakage. The pump can be hung et on bed sides by means of two hooks.

MATELAS ANTHESCARRES À CELLULES D'AIR

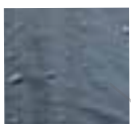
• Le matelas anti-escarres 418 est recommandé pour la prévention et le traitement des escarres de stades I et II en cas d'hospitalisation de longue durée ou de thérapie à domicile. Les 20 cellules en Nylon / PVC d'une épaisseur de 9,5 cm apportent un grand confort. Le compresseur à pression alternée est équipé de deux crochets permettant la fixation au pied du lit.



418 + Q2-01

TECHNICAL SPECIFICATIONS / SPÉCIFICATIONS TECHNIQUES

MATTRESS / MATELAS	418
Dimensions / Dimensions	200x 86 x 9,5 (H) cm
Material / Matière	Nylon + PVC
Color / Coloris	Blue
Number of cells / Nombre de cellules	20+1 (free spare cell / cellule de rechange)
Loading capacity / Debit	150 Kg
PUMP / COMPRESSEUR	Q2-01
Power Supply / Alimentation	AC 220-240V, 50Hz
Pressure Range / Pression	55 - 120 mmHg
Operation cycle / Cycle d'opération	12min (50Hz)
Air output / Débit d'air	8 L/min
Dimensions / Dimensions	300 X 135 X 110 mm
Material / Matière	ABS Flame retardant /
Ignifugé	
Weight / Poids	2,6 Kg
Power Cable / Câble d'alimentation	3 m



Waterproof
Hydrofuge



Ventilated low air loss cells
Cellules ventilées à faible perte d'air



■ 517 + Q2-02

ANTIDECUBITUS MATTRESS WITH AIR CELLS

• 517 is an effective alternating overlay system combined with static therapy mode. By having 17 pcs of 12,8cm individual cells inflate and deflate alternatively in cycles, patients receive their adequate pressure relief. The system can be switched to a static mode to facilitate all kinds of nursing procedures including dressing changes. With air-pressure dial adjustment, easy to use and recommended for patients from medium to high risk of pressure ulcers.

MATELAS ANTHESCARRES À CELLULES D'AIR

• Le matelas anti-escarres 517 est un système à air dynamique combinant un mode alternatif à un mode statique. Ses 17 cellules individuelles d'une épaisseur de 12,8 cm se gonflent alternativement de façon régulière afin de dispenser une pression propice au soulagement. Le mode statique facilite la stabilisation du patient lors des actes de soins. Simple à utiliser grâce à sa molette de réglage de pression, ce matelas est indiqué pour les patients présentant un risque moyen à élevé d'escarres.

TECHNICAL SPECIFICATIONS / SPÉCIFICATIONS TECHNIQUES

MATTRESS / MATELAS

Dimensions / Dimensions
 Alternating / Cycle
 Cell height / Hauteur cellules
 Cover material / Doublure
 Cell material / Matière
 Color / Coloris
 Number of cells / Nombre de cellules
 Loading capacity / Débit

517
 200x 90 x 12,8 (H) cm
 1-in-2 (group A & B)
 12,8 cm
 Nylon - cotton
 Nylon + PVC
 Blue
 17
 150 Kg

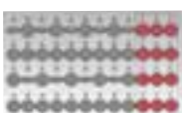
PUMP / COMPRESSEUR

Power Supply / Alimentation
 Pressure Range / Pression
 Operation cycle / Cycle d'opération
 Air output / Débit d'air
 Dimensions / Dimensions
 Material / Matière
 Ignifugé
 Weight / Poids
 Power Cable / Câble d'alimentation

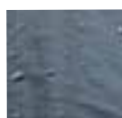
Q2-02
 AC 220-240V, 50Hz
 55 - 120 mmHg
 12min (50Hz)
 8 L/min
 300 X 135 X 110 mm
 ABS Flame retardant /
 2,6 Kg
 3 m



■ Q2.02



Alternating function
 Fonction alternée
 (group A and B)
 Pillow function Fonction
 oreiller (group C)



Waterproof
 Hydrofuge



Ventilated Low air
 loss cells
 Cellules ventilées
 à faible perte d'air



Quick
 connector
 Connecteur
 rapide